



Comune di Carpaneto P.no
 Provincia di Piacenza
 Assessorato Urbanistica
 e Ambiente

Adozione
 Del.C.C. n° 26 del 31/7/2006

Approvazione
 Del.C.C. n°22 del 11/4/2007

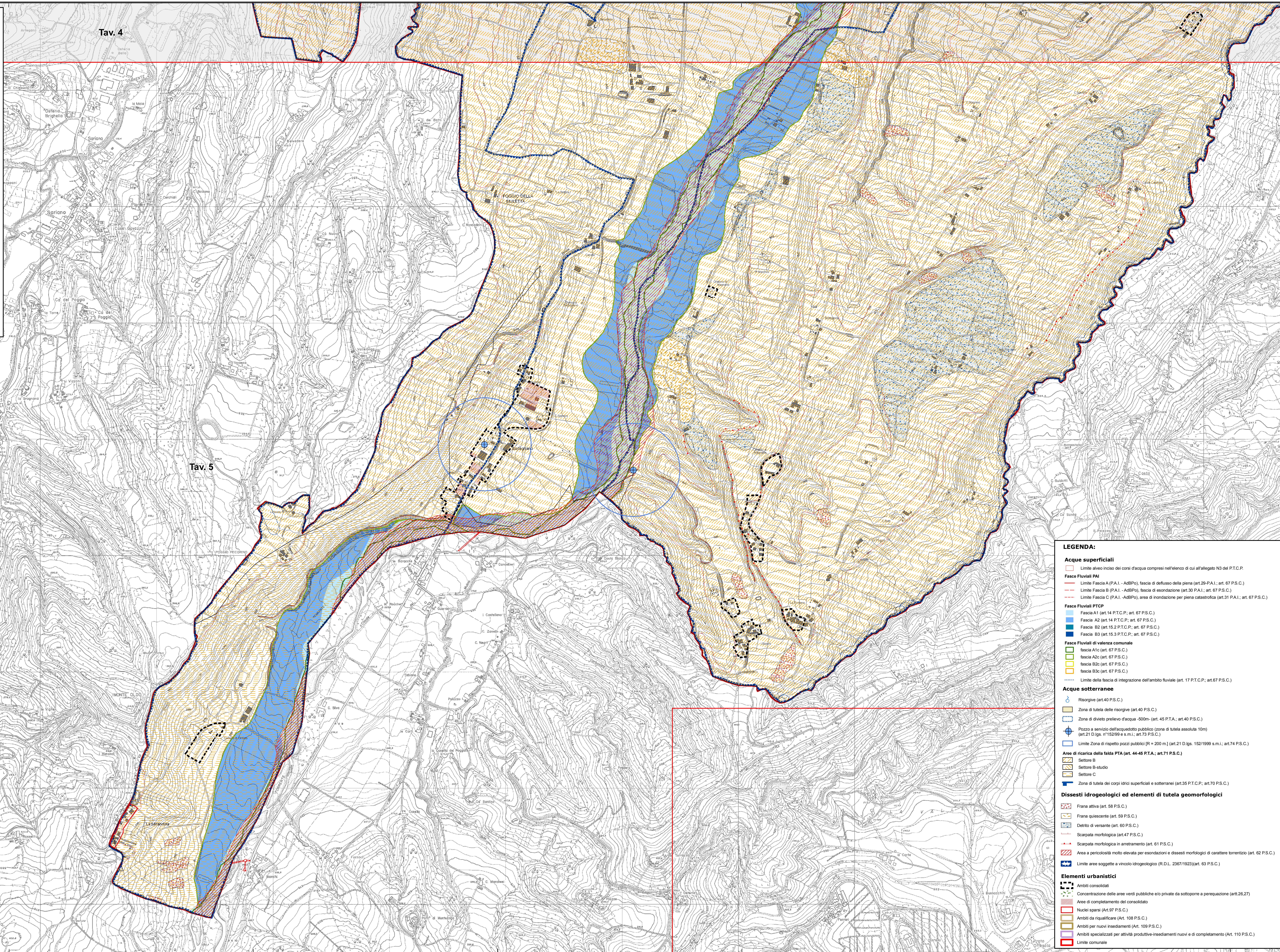
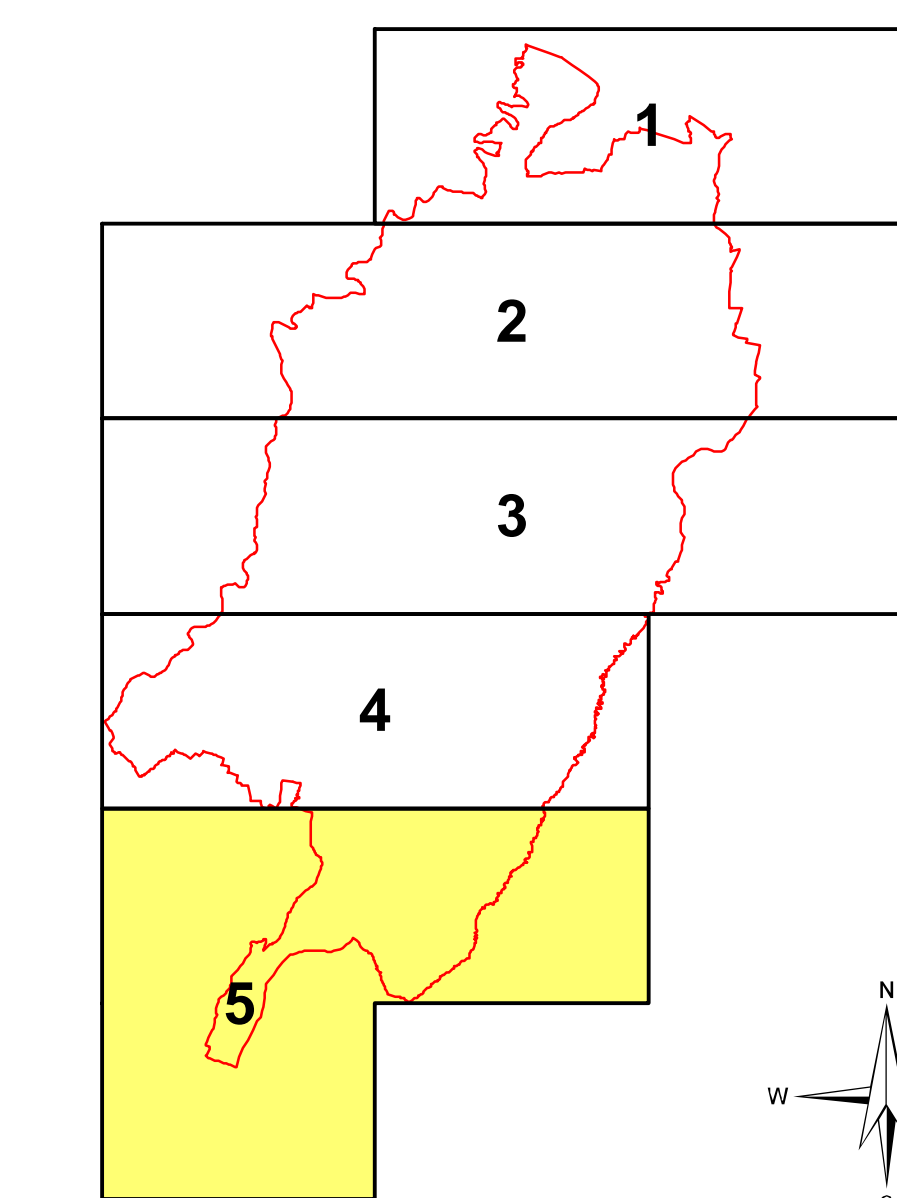
Cartografia di progetto

Vincoli

Aprile 2007
 Scala: **1:5.000**

Tavola: **CPV. 1.5**
 Titolo: **CARTA DEI VINCOLI
 IDROGRAFICI ED
 IDROGEOLOGICI**

PLANIMETRIA D'INQUADRAMENTO



LEGENDA:

Acque superficiali

- Limite alveo inciso dei corsi d'acqua compresi nell'elenco di cui all'allegato N3 del P.T.C.P.

Fasce Fluviali PAI

- Limite Fascia A (PAI - AdBPo), fascia di deflusso della piena (art.29-PAI; art. 67 P.S.C.)
- Limite Fascia B (PAI - AdBPo), fascia di esondazione (art.30 PAI; art. 67 P.S.C.)
- Limite Fascia C (PAI - AdBPo), area di inondazione per piena catastrofica (art.31 PAI; art. 67 P.S.C.)

Fasce Fluviali PTCP

- Fascia A1 (art.14 P.T.C.P.; art. 67 P.S.C.)
- Fascia A2 (art.14 P.T.C.P.; art. 67 P.S.C.)
- Fascia B2 (art.15.2 P.T.C.P.; art. 67 P.S.C.)
- Fascia B3 (art.15.3 P.T.C.P.; art. 67 P.S.C.)

Fasce Fluviali di valenza comunale

- fascia A1c (art. 67 P.S.C.)
- fascia A2c (art. 67 P.S.C.)
- fascia B2c (art. 67 P.S.C.)
- fascia B3c (art. 67 P.S.C.)

Limite della fascia di integrazione dell'ambito fluviale (art. 17 P.T.C.P.; art. 67 P.S.C.)

Acque sotterranee

- Risorgive (art.40 P.S.C.)
- Zona di tutela delle risorgive (art.40 P.S.C.)
- Zona di divieto prelievo d'acqua -500m- (art. 45 P.T.A.; art.40 P.S.C.)
- Pozzo a servizio dell'acquedotto pubblico (zona di tutela assoluta 10m) (art.21 D lgs. n°152/99 e s.m.i.; art.73 P.S.C.)
- Limite Zona di rispetto pozzi pubblici (R = 200 m.) (art.21 D lgs. 152/1999 s.m.i.; art.74 P.S.C.)

Aree di ricarica della falda PTA (art. 44-45 P.T.A.; art.71 P.S.C.)

- Settore B
- Settore B-studio
- Settore C

Zona di tutela dei corpi idrici superficiali e sotterranei (art.35 P.T.C.P.; art.70 P.S.C.)

Disesti idrogeologici ed elementi di tutela geomorfologici

- Frana attiva (art. 58 P.S.C.)
- Frana quiescente (art. 59 P.S.C.)
- Detrito di versante (art. 60 P.S.C.)
- Scarpata morfologica (art.47 P.S.C.)
- Scarpata morfologica in arretramento (art. 61 P.S.C.)
- Area a pericolosità molto elevata per esondazioni e dissesti morfologici di carattere torrentizio (art. 62 P.S.C.)
- Limite aree soggette a vincolo idrogeologico (R.D.L. 2367/1923) (art. 63 P.S.C.)

Elementi urbanistici

- Ambiti consolidati
- Concentrazione delle aree verdi pubbliche e/o private da sottoporre a perequazione (art.26.27)
- Aree di completamento del consolidato
- Nuovi sparsi (art.97 P.S.C.)
- Ambiti da riqualificare (Art. 108 P.S.C.)
- Ambiti per nuovi insediamenti (Art. 109 P.S.C.)
- Ambiti specializzati per attività produttive-insediamenti nuovi e di completamento (Art. 110 P.S.C.)
- Limite comunale