



Comune di Carpaneto P.no
Provincia di Piacenza
Assessorato Urbanistica
e Ambiente

Adozione
Del.C.C. n° 26 del 31/7/2006

Approvazione
Del.C.C. n°22 del 11/4/2007

Piano Strutturale Comunale
Legge Regionale n° 39/2000

Cartografia di progetto Vincoli

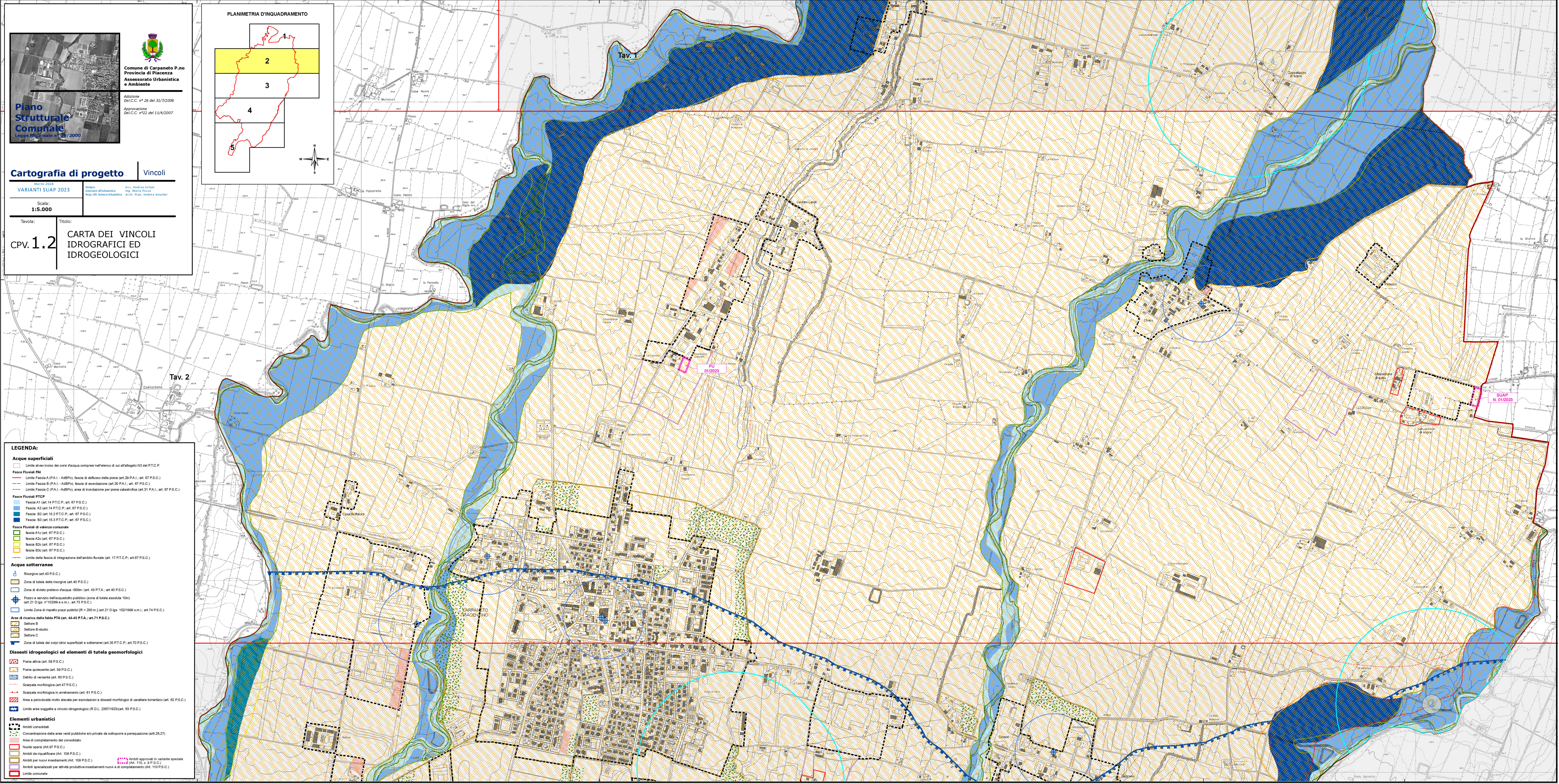
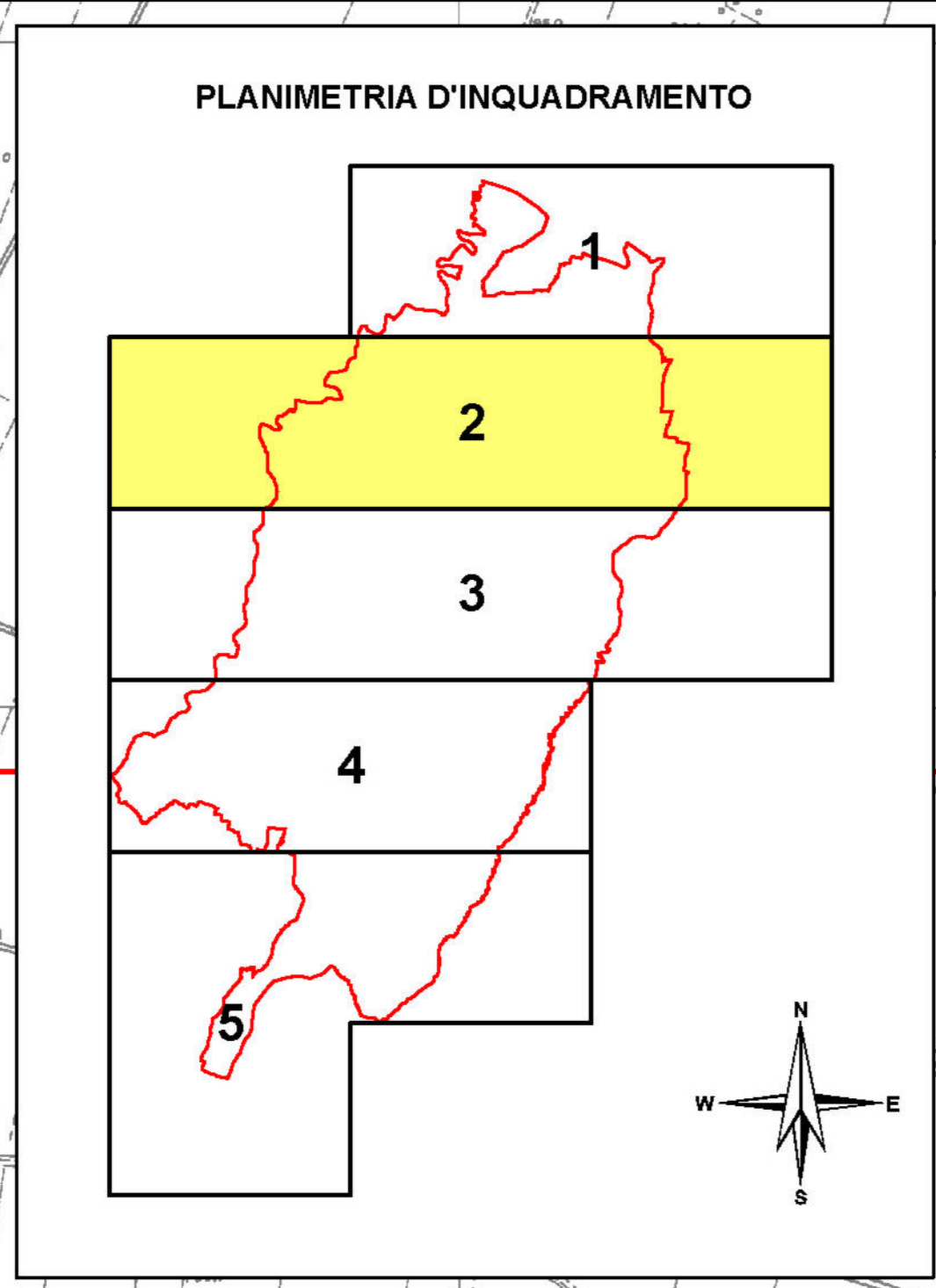
Marzo 2024

VARIANTI SUAP 2023

Scale:
1:5.000

Tavola:
CPV. 1.2

TITOLO:
CARTA DEI VINCOLI IDROGRAFICI ED IDROGEOLOGICI



LEGENDA:

Acque superficiali

- Limite alveo inciso dei corsi d'acqua compresi nell'elenco di cui all'allegato N3 del P.T.C.P.
- Fascia Fluviali PAI**
 - Limite Fascia A (P.A.I. - ADBPo), fascia di deflusso della piena (art.20 P.A.I.; art. 67 P.S.C.)
 - Limite Fascia B (P.A.I. - ADBPo), fascia di esondazione (art.30 P.A.I.; art. 67 P.S.C.)
 - Limite Fascia C (P.A.I. - ADBPo), area di inondazione per piena catastrofica (art.31 P.A.I.; art. 67 P.S.C.)
- Fascia Fluviali PFC**
 - Fascia A1 (art.14 P.T.C.P.; art. 67 P.S.C.)
 - Fascia A2 (art.14 P.T.C.P.; art. 67 P.S.C.)
 - Fascia B2 (art.15.2 P.T.C.P.; art. 67 P.S.C.)
 - Fascia B3 (art.15.3 P.T.C.P.; art. 67 P.S.C.)
- Fascia Fluviali di valenza comunale**
 - fascia A1c (art. 67 P.S.C.)
 - fascia A2c (art. 67 P.S.C.)
 - fascia B2c (art. 67 P.S.C.)
 - fascia B3c (art. 67 P.S.C.)
- Limite della fascia di integrazione dell'ambito fluviale (art. 17 P.T.C.P.; art.67 P.S.C.)

Acque sotterranee

- Risorgive (art.40 P.S.C.)
- Zona di tutela delle risorgive (art.40 P.S.C.)
- Zona di divieto prelievo d'acqua $-500m$ (art. 45 P.T.A.; art.40 P.S.C.)
- Pozzo a servizio dell'acquedotto pubblico (zona di tutela assoluta 10m) (art.21 D lgs. n°152/99 e s.m.i.; art.73 P.S.C.)
- Limite Zona di rispetto pozzi pubblici (R = 200 m.) (art.21 D lgs. 152/1999 s.m.i.; art.74 P.S.C.)
- Area di ricarica della falda PTA (art. 44-45 P.T.A.; art.74 P.S.C.)
 - Settore B
 - Settore B-sud
 - Settore C
- Zona di tutela dei corpi idrici superficiali e sotterranei (art.35 P.T.C.P.; art.70 P.S.C.)

Dissesti idrogeologici ed elementi di tutela geomorfologici

- Frana attiva (art. 58 P.S.C.)
- Frana quiescente (art. 59 P.S.C.)
- Detto di versante (art. 60 P.S.C.)
- Scarpata morfologica (art. 47 P.S.C.)
- Scarpata morfologica in arretramento (art. 61 P.S.C.)
- Area a pericolosità molto elevata per esondazioni e dissesti morfologici di carattere torrenziale (art. 62 P.S.C.)
- Limite aree soggette a vincolo idrogeologico (R.D.L. 2287/1829) art. 63 P.S.C.)

Elementi urbanistici

- Ambiti consolidati
- Concentrazione delle aree verdi pubbliche e/o private da sottoporre a perequazione (art.26/27)
- Area di completamento del consolidato
- Nuovi spazi (art.67 P.S.C.)
- Ambiti da riqualificare (Art. 108 P.S.C.)
- Ambiti per nuovi insediamenti (Art. 109 P.S.C.)
- Ambiti specializzati per attività produttive-insediamenti nuovi o di completamento (Art. 110 P.S.C.)
- Ambiti approvati in variante speciale (Art. 110, c. 6 P.S.C.)
- Limite comunale