



Comune di Carpaneto P.no
Provincia di Piacenza
Assessorato Urbanistica
e Ambiente

Adozione
Del.C.C. n° 42 del 21/12/2006

Approvazione
Del.C.C. n° 23 del 11/4/2007

Piano Operativo Comunale
Legge Regionale n° 29/2000

P.O.C. 2006

Carta di dettaglio

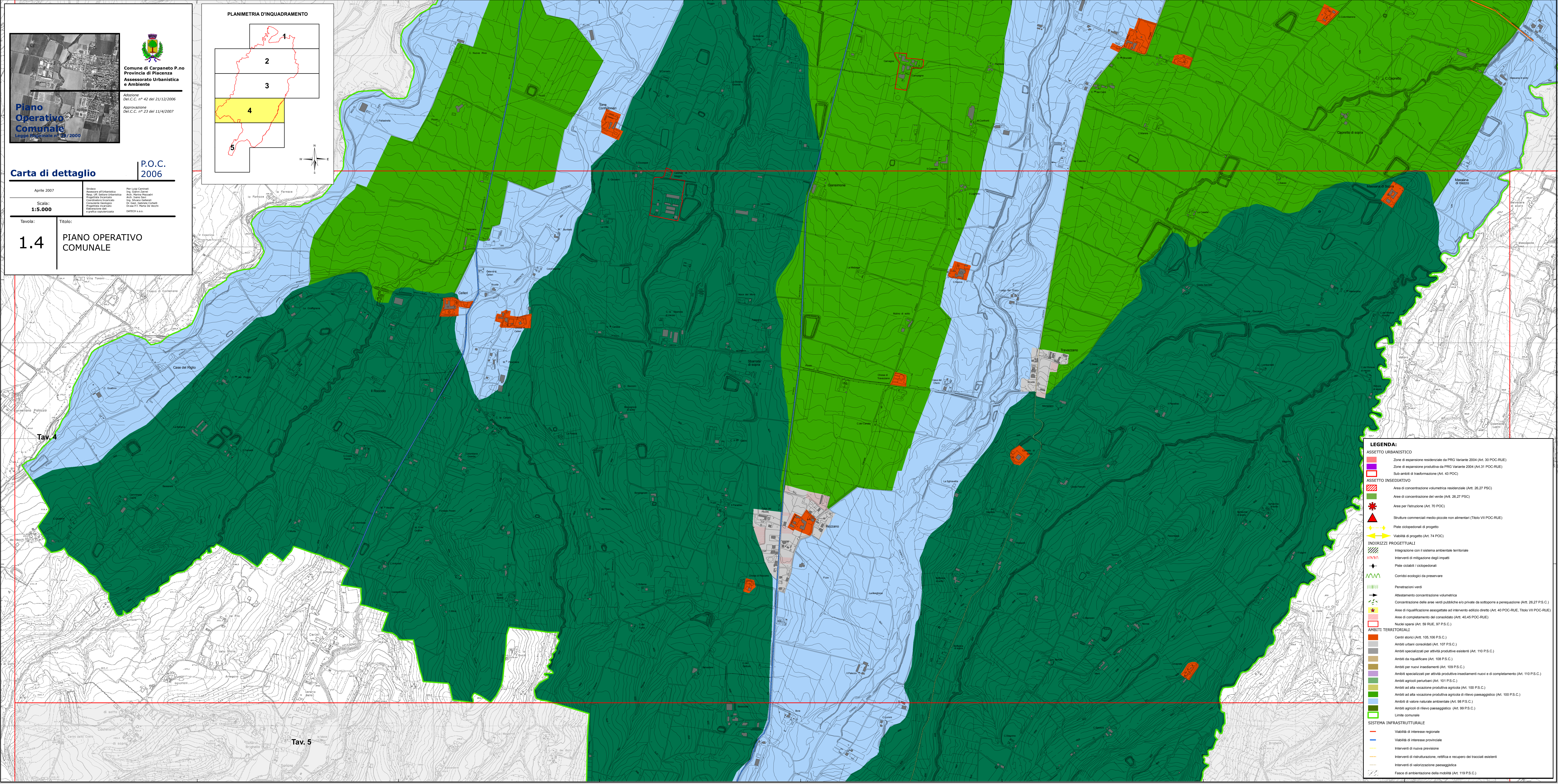
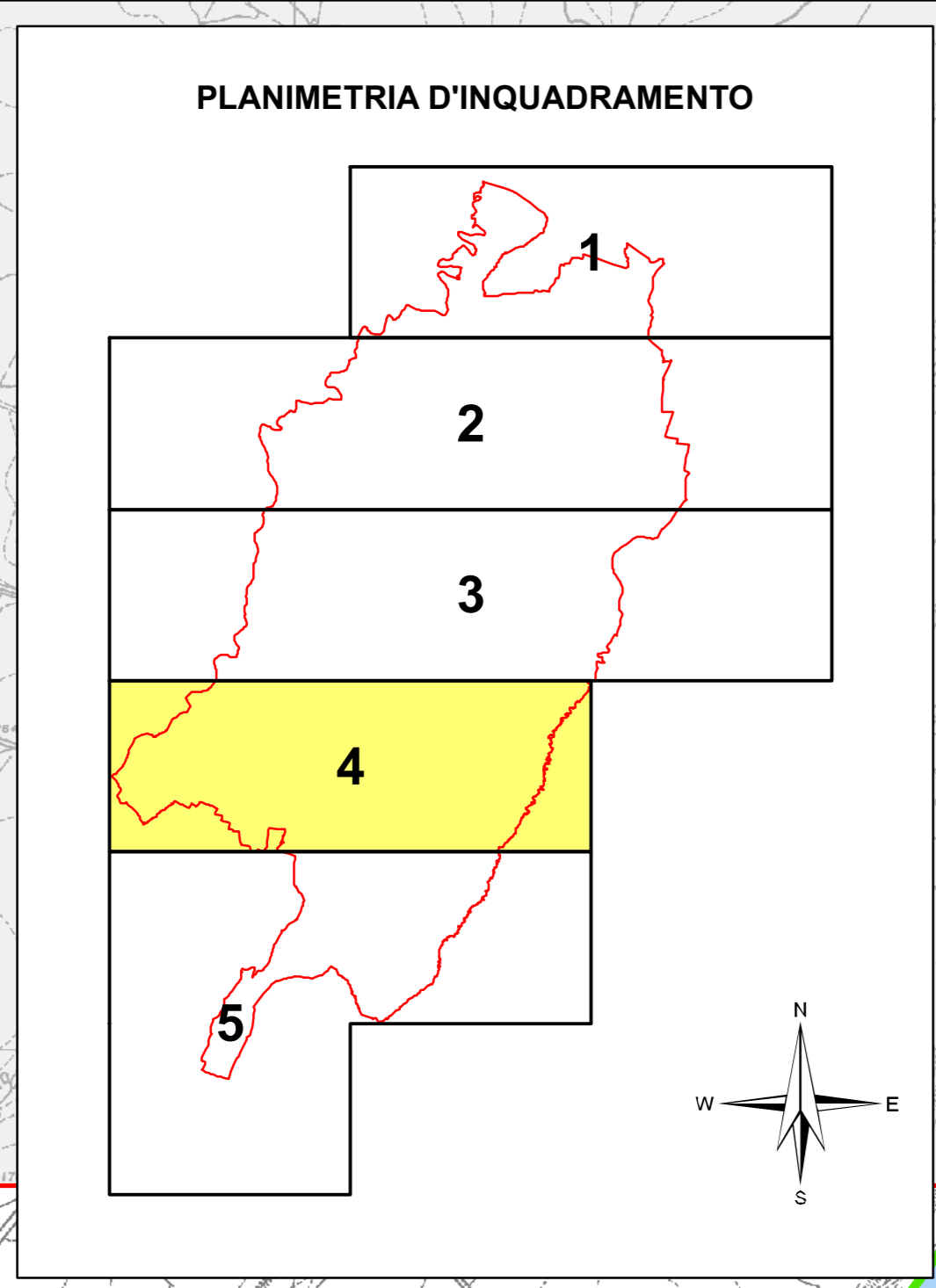
Aprile 2007

Scala:
1:5.000

Tavola:
1.4

Titolo:
PIANO OPERATIVO COMUNALE

Per Luigi Caronni
Ing. Gianni Zanni
Arch. Maria Mazzanti
Arch. Anna Sassi
Arch. Roberto Casarini
Dott. Gian. Roberto Corbelli
Ing. Gian. P. Maria De Meo
DATRICH s.a.s.



LEGENDA:

ASSETTO URBANISTICO

- Zona di espansione residenziale da PRG Variante 2004 (Art. 30 POC-RUE)
- Zona di espansione produttiva da PRG Variante 2004 (Art.31 POC-RUE)
- Sub-ambiti di trasformazione (Art. 43 POC)

ASSETTO INSEDIATIVO

- Area di concentrazione volumetrica residenziale (Art. 26,27 PSC)
- Area di concentrazione del verde (Art. 26,27 PSC)
- Area per istruzione (Art. 70 POC)
- Strutture commerciali medio-piccole non alimentari (Titolo VII POC-RUE)
- Platee ciclopeditoni di progetto
- Viabilità di progetto (Art. 74 POC)

INDIRIZZI PROGETTUALI

- Integrazione con il sistema ambientale territoriale
- Interventi di mitigazione degli impatti
- Platee ciclabili / ciclopeditoni
- Corridoi ecologici da preservare
- Penetrazioni verdi
- Attestamento concentrazione volumetrica
- Concentrazione delle aree verdi pubbliche e/o private da sottoporre a perequazione (Art. 26,27 P.S.C.)
- Area di riqualificazione assegnate ad intervento edilizio diretto (Art. 40 POC-RUE, Titolo VII POC-RUE)
- Area di completamento del consolidato (Art. 40,45 POC-RUE)
- Nuclei sparsi (Art. 59 RUE, 97 P.S.C.)

AMBITI TERRITORIALI

- Centri storici (Art. 105, 106 P.S.C.)
- Ambiti urbani consolidati (Art. 107 P.S.C.)
- Ambiti specializzati per attività produttive esistenti (Art. 110 P.S.C.)
- Ambiti da riqualificare (Art. 108 P.S.C.)
- Ambiti per nuovi insediamenti (Art. 109 P.S.C.)
- Ambiti specializzati per attività produttive-insediamenti nuovi e di completamento (Art. 110 P.S.C.)
- Ambiti agroproduttivi (Art. 101 P.S.C.)
- Ambiti ad alta vocazione produttiva agricola (Art. 100 P.S.C.)
- Ambiti ad alta vocazione produttiva agricola di rilievo paesaggistico (Art. 100 P.S.C.)
- Ambiti di valore naturale ambientale (Art. 98 P.S.C.)
- Ambiti agricoli di rilievo paesaggistico (Art. 99 P.S.C.)
- Limite comunale

SISTEMA INFRASTRUTTURALE

- Viabilità di interesse regionale
- Viabilità di interesse provinciale
- Interventi di nuova previsione
- Interventi di ristrutturazione, rettificazione e recupero dei tracciati esistenti
- Interventi di valorizzazione paesaggistica
- Fasce di ambientazione della mobilità (Art. 119 P.S.C.)