



Comune di Carpaneto P.no  
Provincia di Piacenza  
Assessorato Urbanistica  
e Ambiente

Adozione  
Del.C.C. n° 26 del 31/7/2006  
Approvazione  
Del.C.C. n°22 del 11/4/2007

Piano  
Strutturale  
Comunale  
Legge Regionale n° 29/2000

### Cartografia di progetto

Marzo 2024  
VARIANTI 2023

Studio  
Assessorato Urbanistica  
Ing. Uff. Urbanistica

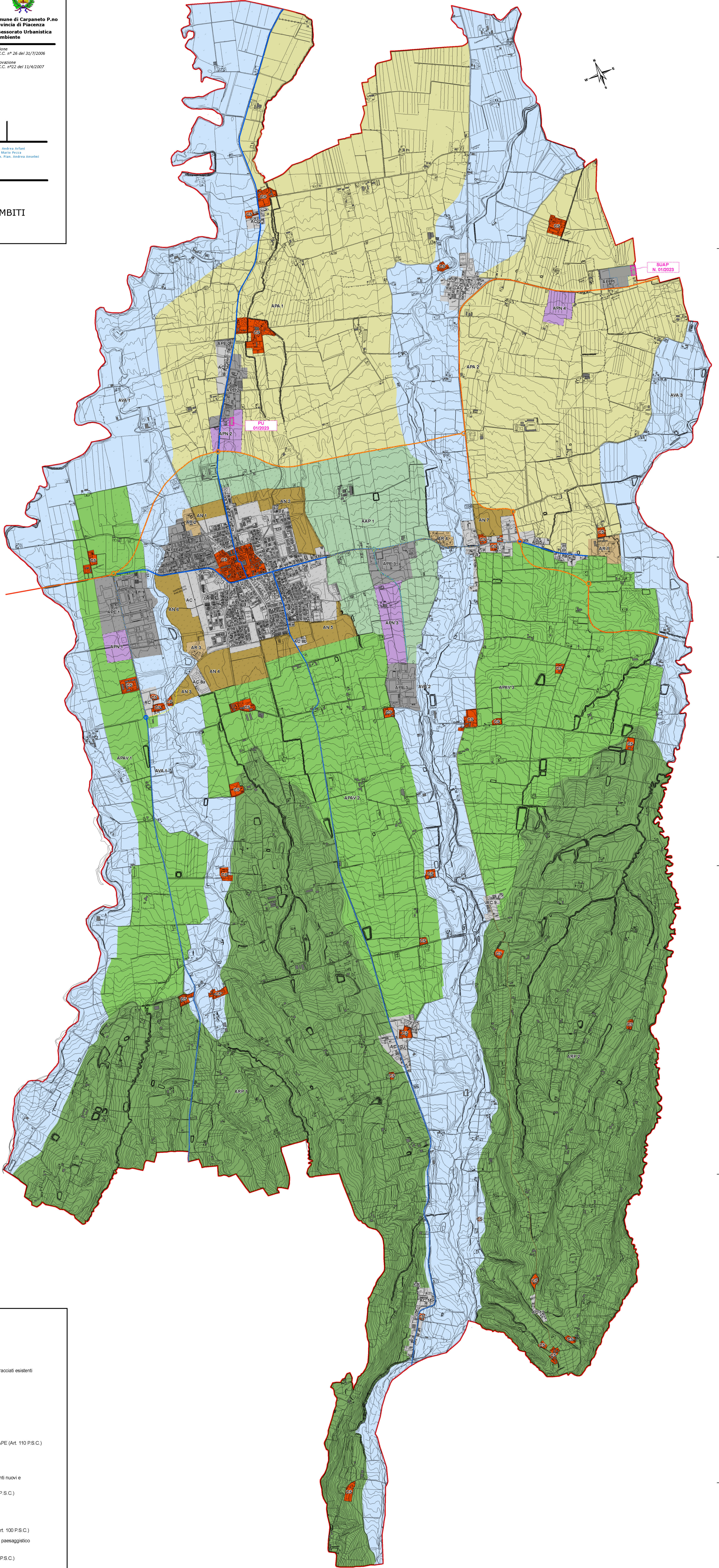
Avv. Andrea Affari  
Ing. Mario Perla  
Arch. Flavia Annarini

Scala:  
1:10.000

Tavola:  
Titolo:

CP. 1

CARTA DEGLI AMBITI



#### SISTEMA INFRASTRUTTURALE:

- Viabilità di interesse regionale
- Viabilità di interesse provinciale
- Interventi di nuova previsione
- Interventi di ristrutturazione, rettifica e recupero dei tracciati esistenti
- Interventi di valorizzazione paesaggistica

#### SISTEMA INSEDIATIVO:

- Centri storici - CS (Art. 105, 106 P.S.C.)
- Ambiti urbani consolidati - AC (Art. 107 P.S.C.)
- Ambiti specializzati per attività produttive esistenti - APE (Art. 110 P.S.C.)
- Ambiti per nuovi insediamenti - AN (Art. 109 P.S.C.)
- Ambiti da riqualificare - AR (Art. 108 P.S.C.)
- Ambiti specializzati per attività produttive-insediamenti nuovi e di completamento - APN (Art. 110 P.S.C.)
- Ambiti approvati in variante speciale (Art. 110, c. 8 P.S.C.)

#### SISTEMA AMBIENTALE:

- Ambiti agricoli periurbani - AAP (Art. 101 P.S.C.)
- Ambiti ad alta vocazione produttiva agricola - APA (Art. 100 P.S.C.)
- Ambiti ad alta vocazione produttiva agricola di rilievo paesaggistico - APAV (Art. 100 P.S.C.)
- Ambiti agricoli di rilievo paesaggistico - ARP (Art. 99 P.S.C.)
- Ambiti di valore naturale ambientale - AVA (Art. 98 P.S.C.)