



Comune di Carpaneto P.no
Provincia di Piacenza
Assessorato Urbanistica
e Ambiente

Adozione
Del.C.C. n° 26 del 31/3/2008

Approvazione
Del.C.C. n° 22 del 11/4/2007

**Piano
Strutturale
Comunale**
L. 12/05/2006 n. 42/2006

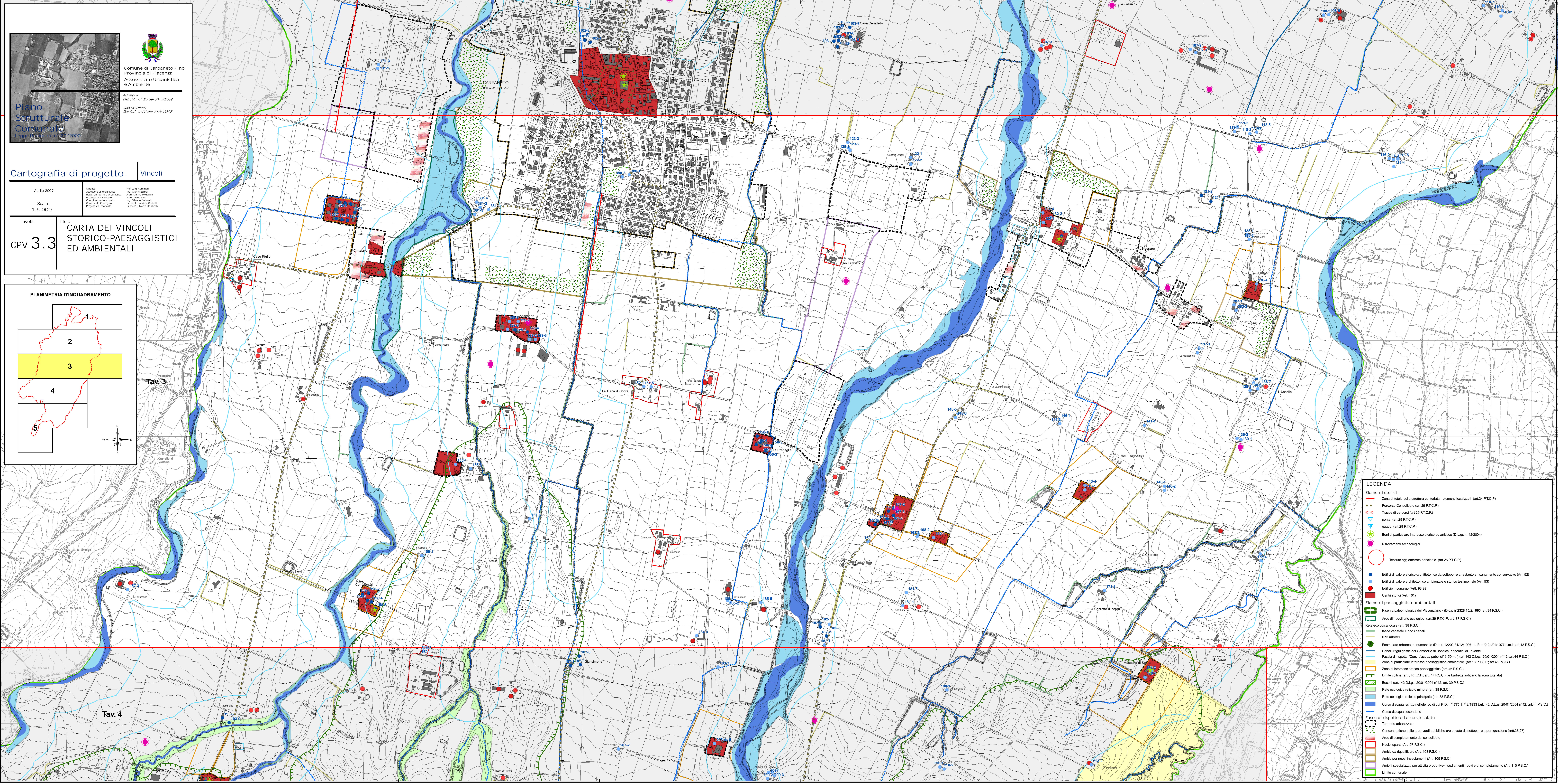
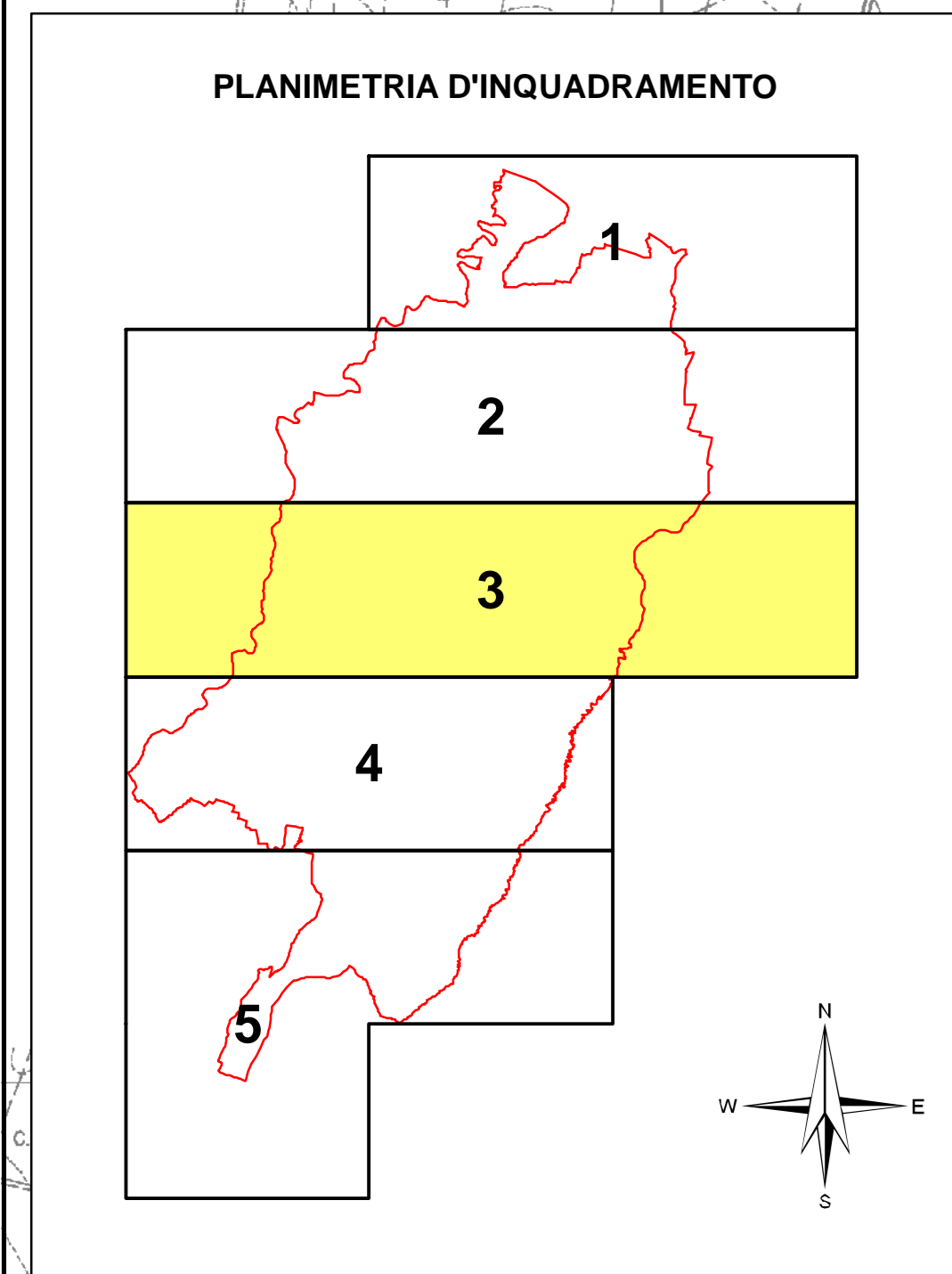
Cartografia di progetto | Vincoli

Aprile 2007

Scala:
1:5.000

Tavola:
CPV.3.3

TITOLO:
**CARTA DEI VINCOLI
STORICO-PAESAGGISTICI
ED AMBIENTALI**



LEGENDA

Elementi storici

- Zona di tutela della struttura centurata - elementi localizzati (art.24 P.T.C.P.)
- Percorso Consolidato (art.29 P.T.C.P.)
- Tracce di percorsi (art.29 P.T.C.P.)
- porte (art.29 P.T.C.P.)
- guado (art.29 P.T.C.P.)
- Beni di particolare interesse storico ed artistico (D.Lgs.n. 42/2004)
- Ritrovamenti archeologici
- Tessuto agglomerato principale (art.25 P.T.C.P.)

Elementi paesaggistico-ambientali

- Edifici di valore storico-architettonico da sottoporre a restauro e risanamento conservativo (Art. 52)
- Edificio di valore architettonico ambientale e storico testimoniale (Art. 53)
- Edificio incongruo (Art. 98,99)
- Centri storici (Art. 101)
- Riserva paleontologica del Piacentino (D.c.r. n°2328/15/2195; art.34 P.S.C.)
- Area di riequilibrio ecologico (art.39 P.T.C.P; art. 37 P.S.C.)
- Rete ecologica locale (art. 38 P.S.C.)
- fasce vegetate lungo i canali
- filari arborei
- Esemplare arboreo monumentale (Deter. 12202/31/21997 - L.R. n°2/24/01/1977 s.m.l.; art.43 P.S.C.)
- Canali irrigui gestiti dal Consorzio di Bonifica Piacenza di Savate
- Fascia di rispetto "Corsi d'acqua pubblici" (150 m.) (art.142 D.Lgs. 2001/2004 n°42; art.44 P.S.C.)
- Zona di particolare interesse paesaggistico-ambientale (art.18 P.T.C.P.; art.45 P.S.C.)
- Zona di interesse storico-paesaggistico (art. 46 P.S.C.)
- Limite collina (art.8 P.T.C.P.; art. 47 P.S.C.) (le barrette indicano la zona tutelata)
- Boschi (art.142 D.Lgs. 2001/2004 n°42; art. 39 P.S.C.)
- Rete ecologica reticolo minore (art. 38 P.S.C.)
- Rete ecologica reticolo principale (art. 38 P.S.C.)
- Corso d'acqua iscritto nell'elenco di cui R.D. n°1775/11/21933 (art.142 D.Lgs. 2001/2004 n°42; art.44 P.S.C.)
- Corso d'acqua secondario
- Fascia di rispetto ed aree vincolate
- teritorio urbanizzato
- Concentrazione delle aree verdi pubbliche e/o private da sottoporre a perequazione (art.26,27)
- Area di completamento del consolidato
- Nuclei sparsi (Art. 97 P.S.C.)
- Ambiti da riqualificare (Art. 108 P.S.C.)
- Ambiti per nuovi insediamenti (Art. 109 P.S.C.)
- Ambiti specializzati per attività produttive-insediamenti nuovi e di completamento (Art. 110 P.S.C.)
- Limite comunale